



**16 бар**  
рабочее давление

**60 до 2160**  $\text{Nm}^3/\text{ч}$   
производительность

**3/8" до 3"**  
соединение

**1,5 до 120 °C**  
темп. диапазон

**RAL 9005**  
стандартный цвет

## ОПИСАНИЕ

Циклонные сепараторы высокой температуры SKL-B HT разработаны для высокоэффективного удаления влаги из систем сжатого воздуха и вакуумных систем при температуре до 120 °C. В корпус установлен картридж с лопастями, которые задают проходящему воздуху вихревое движение. Под действием центробежных сил частицы влаги (масло и воздух) циклонного сепаратора SKL-B HT набирают достаточный вес и соскальзывают на дно сепаратора. В нижней части корпуса сепаратора находится зона без центробежных сил, что предотвращает возвращение конденсата в поток воздуха. Для отвода конденсата из сепаратора, в корпус необходимо установить ручной или автоматический конденсатоотводчик.

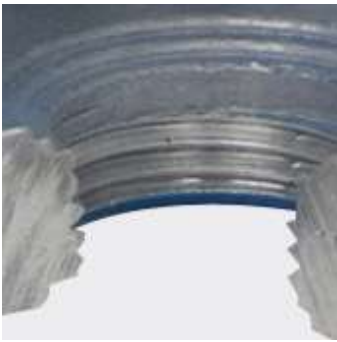
## ПРИМЕНЕНИЯ

- автомобильная промышленность
- электронная техника
- пищевая промышленность
- химическая промышленность
- нефтегазохимическая промышленность
- производство пластмасс
- лакокрасочная промышленность
- общее промышленное применение

# СКЛ-В HT СЕРИЯ

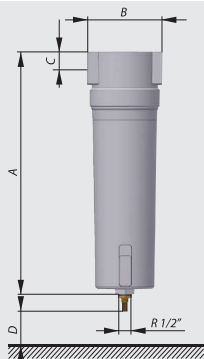
## ЦИКЛОННЫЙ СЕПАРАТОР В АЛЮМИНиеВОМ КОРПУСЕ





**ТЕХНИЧЕСКИЕ ХАРАКТЕРИСТИКИ**

Модель корпуса фильтра	Присоединение	Макс. давление бар/psi	Производительность (при 7 бар (и.д.), 20 °C)		Диапазон рабочих температур		Размеры [мм]				Вес кг
	в дюймах		Нм³/ч	SCFM	°C	°F	A	B	C	D	
<b>СКЛ 005 В НТ</b>	3/8"	16/232	60	35	1,5 - 120	35 - 248	187	88	20	60	0,7
<b>СКЛ 007 В НТ</b>	1/2"	16/232	78	46	1,5 - 120	35 - 248	187	88	20	60	0,7
<b>СКЛ 010 В НТ</b>	3/4"	16/232	120	70	1,5 - 120	35 - 248	257	88	20	80	0,8
<b>СКЛ 018 В НТ</b>	1"	16/232	198	116	1,5 - 120	35 - 248	263	125	32	100	1,8
<b>СКЛ 047 В НТ</b>	1 1/2"	16/232	510	300	1,5 - 120	35 - 248	461	125	32	140	2,5
<b>СКЛ 094 В НТ</b>	2"	16/232	1000	588	1,5 - 120	35 - 248	684	163	43	520	5,1
<b>СКЛ 150 В НТ</b>	2 1/2"	16/232	1500	882	1,5 - 120	35 - 248	684	163	43	520	5,1
<b>СКЛ 200 В НТ</b>	3"	16/232	2160	1270	1,5 - 120	35 - 248	795	240	59	630	12,9



класс качества по твердым частицам (ISO 8573-1)	-
класс качества по воде (ISO 8573-1)	8
класс качества по маслу (ISO 8573-1)	-
эффективность	>98%

**КОРРЕКТИРУЮЩИЕ ФАКТОРЫ**

Рабочее давление [бар]	2	3	4	5	6	7	8	9	10	11	12	13	14	15	16
Рабочее давление [psi]	29	44	58	72	87	100	115	130	145	160	174	189	203	218	232
Корректирующий фактор	0,38	0,50	0,63	0,75	0,88	1	1,13	1,25	1,38	1,50	1,63	1,75	1,88	2,00	2,13